

Einführung in die Produktfunktion

Durch den Anschluss an den USB-Port Ihres Autos kann Ihr werkseitig verkabeltes CarPlay zu kabellosem CarPlay und verkabeltes "Android Auto" zu kabellosem "Android Auto" aufgerüstet werden. Entfesseln Sie sich von den Datenkabeln.

Anschluss-Schema

- CarPlay (Kabellose Verbindung)



- Android Auto (Kabellose Verbindung)



LED-Leuchtanzeige

- Roter Status: Betriebsanzeige
- Blauer Status: Verbindungsaufbau
- Grüner Status: Erfolgreich verbunden

Product Specifications

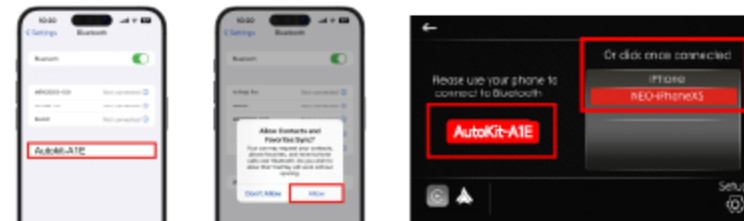
- Stromeingang: 5V = 1A
- Stromausgang: 5V = 1A
- Leistungsaufnahme: 0,75W
- Kompatible Auflösung: adaptiv

Unterstützte Mobiltelefone & Fahrzeuge

- iPhone: iPhone 6 und höher, iOS 10 und höher
- Android-Handys: Android 11.0 und höher
- Auto-Modelle: Autos mit original verkabelter CarPlay- oder "Android Auto"- Funktion

Schritte zum kabellosen CarPlay (mit UI)

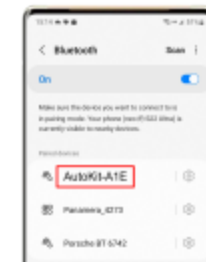
1. Produkt an USB-Port Ihres Autos anschließen
2. Bluetooth und WiFi Ihres iPhones einschalten, mit Bluetooth des Produkts verbinden: **AutoKit-xxx**
3. Auf Meldung des Autos "CarPlay verwenden" warten, darauf tippen und die Produkt-UI eingeben.
4. Auf iPhone-Popup "CarPlay verwenden" tippen.



Schritte zum kabellosen "Android Auto" (ohne UI)

1. Produkt an den USB-Port Ihres Autos anschließen
2. Bluetooth und WiFi Ihres Android-Handys einschalten, mit Bluetooth des Produkts verbinden: **AutoKit-xxx**
3. Warten bis Ihr Handy verbunden hat, auf Option "Android Auto" im Auto tippen, um das kabellose "Android Auto" zu aktivieren.

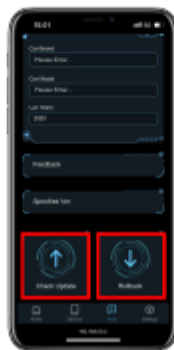
Hinweis: Das Auto kann Meldung "Android Auto" oder "Bluetooth-Verbinden" anzeigen. Tippen auf "Verbinden" oder "Starten". Wenn das kabellose "Android Auto" läuft, wird das Handy weiter eine Verbindung mit Bluetooth des Autos herstellen.



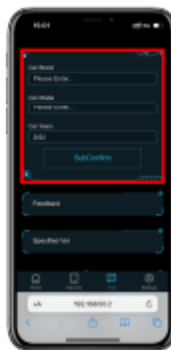
Online-Update/Problem-Feedback

- Schritte zum Aufrufen der Plattform
 1. Adapter in den USB-Port des Autos stecken
 2. iPhone mit dem WiFi des Produkts verbinden
 3. URL 192.168.50.2 im iPhone-Browser aufrufen.
(Hinweis: Bitte sicherstellen, dass Ihr Smartphone mit Mobilfunknetz verbunden ist)
- "Update prüfen" antippen (Abb. 1)
 1. Auf die neueste Version prüfen lassen
 2. Auf die neueste Version upgraden
(Hinweis: Bitte vom Kundendienst upgraden lassen, da Selbst-Upgrade zu Produktschäden führen kann)
- "Feedback" antippen (Abb. 1)
 1. Eingabe von Marke + Modell + Baujahr Ihres Autos und Melden von Nutzungsproblemen (Abb. 2)
 2. Senden des Screenshots mit dem Inhalt an den Kundendienst
 3. Ein Techniker wird sich dann um die Problemlösung kümmern
- Für Android-Handys: Verwalten mit der App **AutoKitools**.
Download: <https://www.carlinkit.com/download.html>

Beispiel am iPhone



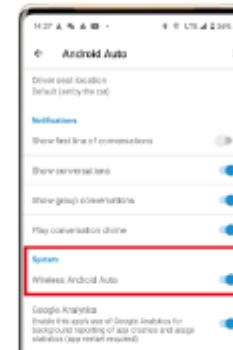
(Abb.1)



(Abb.2)

Anmerkungen zu Android-Auto

- APP "Android Auto" von Google Play herunterladen und auf Ihrem Android-Handy installieren.
- Prüfen Sie, ob Ihr Handy kabelloses Android-Auto unterstützt.



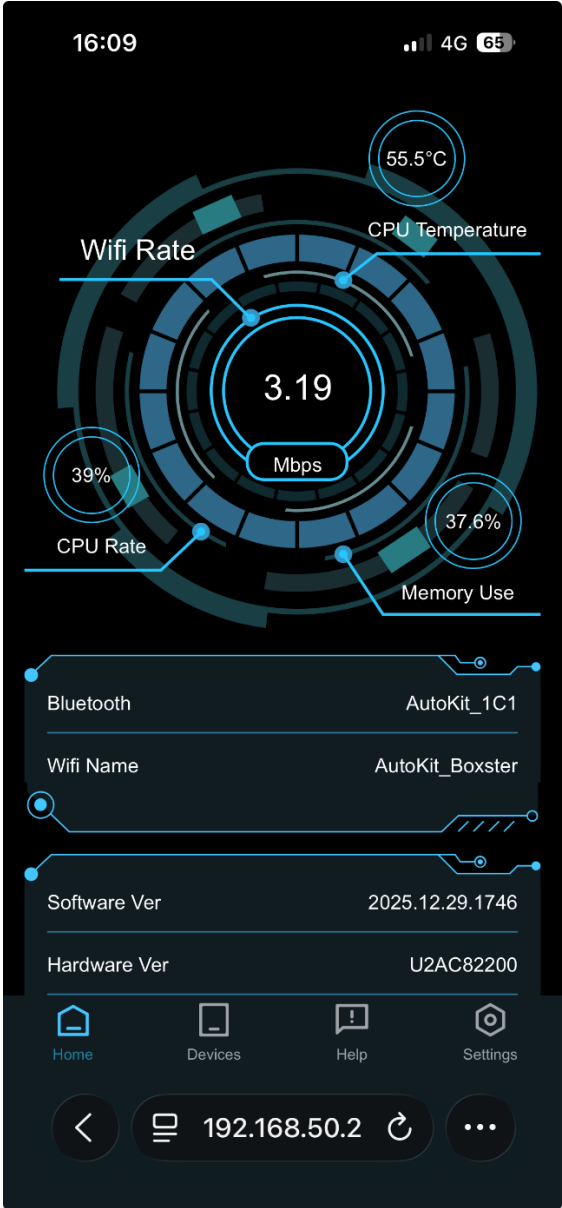
Kundenservice

Sehr geehrter Benutzer, wir danken Ihnen für die Verwendung dieses Produkts. Um Ihre Rechte und Interessen zu schützen, bieten wir Ihnen einen hochwertigen Kundendienst. Sie haben ein Jahr Garantie ab dem Kaufdatum (wenn bei normalem Gebrauch ein Fehler durch Qualitätsprobleme auftritt). Bitte bewahren Sie diese Karte ordnungsgemäß auf, als notwendigen Kaufnachweis für den berechtigten Garantieservice des Unternehmens.

Garantiekarte			
Name		Kaufdatum	
TeL.Nr.		E-Mail	
Anschrift			
Name des Händlers (Stempel)			
Garantie-Umfang			



Online Update

Porsche	Smart	Hymer
<p>20260313 2025.12.29.1746</p>  <p>16:09 4G 65</p> <p>55.5°C CPU Temperature</p> <p>Wifi Rate</p> <p>3.19 Mbps</p> <p>39% CPU Rate</p> <p>37.6% Memory Use</p> <p>Bluetooth AutoKit_1C1</p> <p>Wifi Name AutoKit_Boxster</p> <p>Software Ver 2025.12.29.1746</p> <p>Hardware Ver U2AC82200</p> <p>Home Devices Help Settings</p> <p>192.168.50.2</p>		

